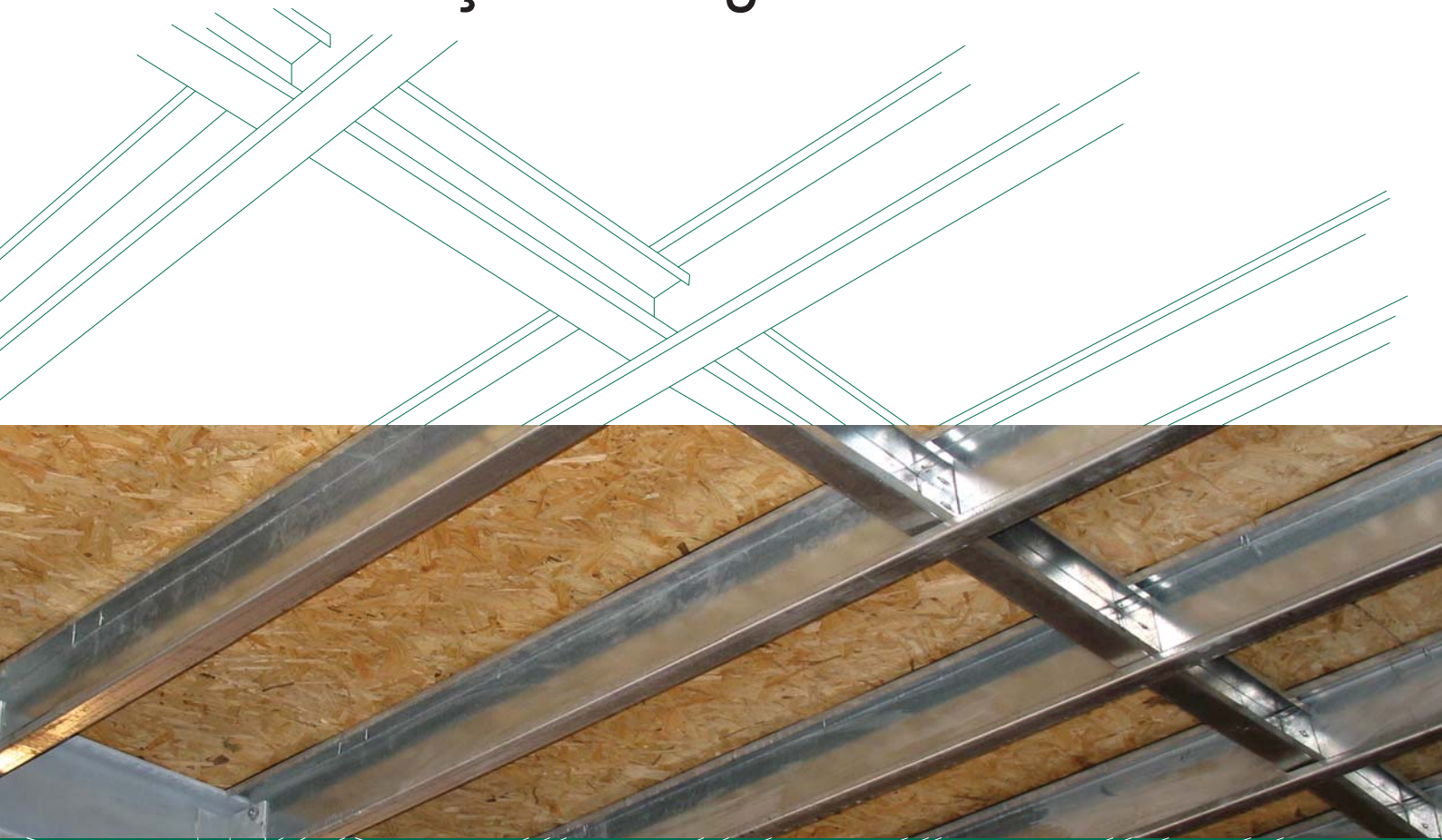


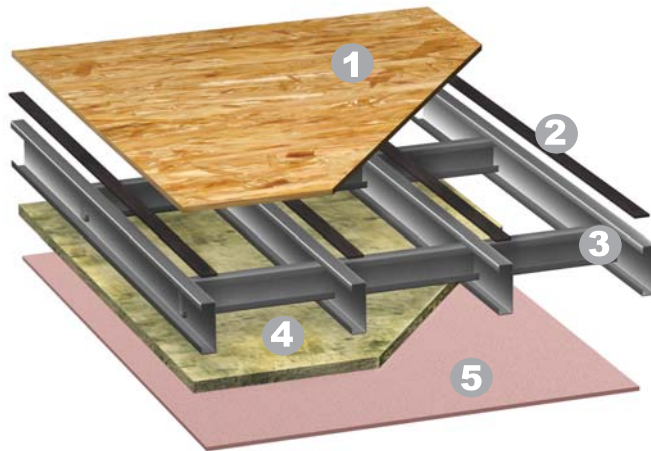
# Soluções Integrais de Pisos



A Solução na  
Reabilitação de Pisos

# PISOS ALIGEIRADOS

Nas obras de reabilitação o uso de pisos aligeirados representa grandes vantagens quer ao nível da facilidade de execução dos mesmos quer ao nível do comportamento estrutural do edifício. Como prova disso apresentamos a mais recente inovação em pisos: O **LightFloor** é uma solução integral para pisos, composto por cinco elementos básicos: Painel OSB, Isolamento Acústico, Estrutura metálica, Isolamento (térmico e acústico) e acabamento interior.



- 1 PAINEL OSB III
- 2 ISOLAMENTO ACÚSTICO (Ruídos de percussão)
- 3 ESTRUTURA METÁLICA LIGEIRA
- 4 ISOLAMENTO (térmico/acústico)
- 5 ACABAMENTO INTERIOR

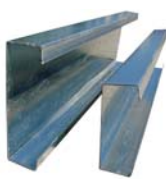
## COMPONENTES

O sistema **LightFloor** conta com o apoio dos principais fabricantes portugueses de materiais de construção. Desenvolvendo parcerias, técnicas e sinergias entre os vários actores, os principais objectivos são a aposta na qualidade, bem como o desenvolvimento de soluções e sistemas construtivos inovadores.

- O **Painel OSB** ("Oriented Strand Board" ou aglomerado de partículas de madeiras longas e orientadas) para fins estruturais com características físicas e mecânicas perfeitamente definidas, em conformidade absoluta com os requisitos de concepção e regras de construção, em ambiente seco ou húmido.
- **Estrutura Metálica Aligeirada LightFloor**, é constituída por perfis de aço estrutural galvanizado enformado a frio, que se desenvolvem paralelamente com afastamentos até 50cm, devidamente tarugados e apoiados na estrutura principal por meio de fixações mecânicas.

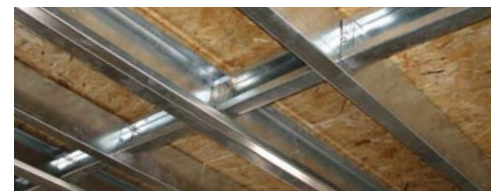
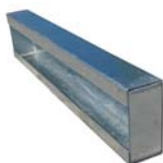
### PERFIS **LightFloor**

O Sistema dispõe de uma vasta gama de perfis de forma a superar as várias solicitações de obra.



### TARUGOS **LightFloor**

Peça imprescindível na instalação dos pisos, minimizando o efeito de bambeamento da estrutura principal.



### ESQUADROS **LightFloor**

Peça usada na ligação dos perfis lightFloor à estrutura de suporte.



- **Isolamento acústico** / (Ruídos de percussão), com características de acordo com as exigências de projecto. (Banda adesiva EPDM 40x3mm).
- **Isolamento Térmico e Acústico / Protecção Passiva Contra Incêndio**, com características de acordo com as exigências de projecto de especialidade, (Lã de Rocha).



- **Acabamento interior / Protecção Passiva Contra Incêndio**, (Placas de gesso cartonado).



## COMPARATIVO

Com base num estudo efectuado sobre as várias soluções de pisos (lages), foi feito o comparativo em termos de peso das soluções mais correntes, considerando um piso com vãos máximos de 7m, apoiado em toda a sua bordadura e dimensionado para habitação.

 OSB III + Est. Metálica Aligeirada + Est. Metálica Principal (Laminados) + Isolamento Térmico	<b>Laje Maciça</b> Laje de betão c/20 cm	<b>Laje Aligeirada</b> Lamina de compressão + vigotas de betão + blocos cerâmicos	<b>Est. Madeira</b> Piso em Tábuas de Solho + Vigamento em madeira + estrutura em madeira principal
<b>30 Kg/m<sup>2</sup></b>	<b>500 Kg/m<sup>2</sup></b>	<b>200 Kg/m<sup>2</sup></b>	<b>60 Kg/m<sup>2</sup></b>

## ASSESSORIA TÉCNICA

Com a adjudicação do sistema **LightFloor** é executado um levantamento, atendendo à arquitectura e às singularidades da obra em causa, que servirá de base ao dimensionamento estrutural e respectivo projecto de execução. As soluções estruturais adoptadas são calculadas de acordo com o tipo de utilização respeitando os regulamentos em vigor.

## VANTAGENS

- **Leveza do Conjunto** - Não sobrecarrega o edifício, evitando a utilização de meios de elevação pesados (gruas), tornando mais fácil a sua execução;
- **Reversibilidade da Intervenção** - A solução executada poderá ser alterada, desmontada ou recidada/reaproveitada com grande facilidade e controlo de custos;
- **Isolamento Térmico e Acústico** - A disposição construtiva das diferentes camadas da cobertura proposta admite a colocação de diversos tipos e espessuras de isolamentos térmicos e acústicos, superando as normas exigidas;
- **Rapidez de Montagem** - Tendo em conta a modularidade da estrutura e a mão-de-obra especializada (Instaladores autorizados) atigem-se rácios de execução imbatíveis;





**SERVISTEEL**, Soluções Técnicas e Engenharia, Lda.

Rua da Galega, Montemuro, 2665-410,  
St.º Estevão das Galés, Mafra

Tel. 219 944 426 / Fax. 219 944 427

✉ E-mail: [servisteel@servisteel.pt](mailto:servisteel@servisteel.pt)

🌐 [www.servisteel.pt](http://www.servisteel.pt)

☎ **219 944 426**

